

GENERAL NOTES

1. ALL MATERIALS AND APPARATUS SHALL BE INSTALLED IN ACCORDANCE WITH ALL THE RULES AND REGULATIONS OF THE NEW YORK STATE BUILDING CODES AND ALL OTHER AUTHORITIES HAVING JURISDICTION.
2. BEFORE SUBMITTING PROPOSAL, BIDDERS SHALL CAREFULLY EXAMINE EXISTING FIELD CONDITIONS AND CONTRACT DRAWINGS OF ALL TRADES. SUBMISSION OF PROPOSAL WILL BE CONSTRUCTED AS EVIDENCE THAT REQUIRED EXAMINATION HAS BEEN MADE. LATER CLAIMS FOR EXTRA LABOR, EQUIPMENT AND MATERIALS REQUIRED DUE TO EXISTING FIELD CONDITIONS, WHICH COULD HAVE BEEN FORESEEN, WILL NOT BE RECOGNIZED.
3. PROCUREMENT OF ALL PERMITS AND CERTIFICATES FOR THE INSTALLATION OF THESE SYSTEMS SHALL BE PERFORMED IN ACCORDANCE WITH ALL THE RULES AND REGULATIONS OF THE NEW YORK STATE BUILDING CODES AND ALL OTHER AUTHORITIES HAVING JURISDICTION.
4. THE CONTRACTOR SHALL COORDINATE HIS WORK WITH ALL OTHER AT NO EXTRA TRADES AND ALL EXISTING CONDITIONS, AND PROVIDE REQUIRED TO OFFSET COST, ALL ADDITIONAL PIPING AND FITTINGS SYSTEM TO AVOID EXISTING/NEW STRUCTURAL, ARCHITECTURAL, MECHANICAL AND ELECTRICAL INTERFERENCES, WHETHER INDICATED OR NOT, BEFORE INSTALLING WORK.
5. ALL EXISTING PIPING IS SHOWN IN APPROXIMATE LOCATIONS. CONTRACTOR TO VERIFY IN FIELD ALL SIZES, LOCATIONS AND ELEVATIONS OF ALL NEW POINTS OF CONNECTION TO EXISTING PIPING. COORDINATE HIS WORK WITH ALL OTHER TRADES.
6. CONNECTION TO EXISTING SERVICES SHALL BE PERFORMED DURING OFF-WORK HOURS OR ON WEEKENDS IN PREMIUM TIME. CONNECTION OF NEW WORK TO EXISTING WORK SHALL BE PERFORMED IN NEAT AND APPROVED MANNER, RESTORING EXISTING WORK DISTURBED TO ORIGINAL CONDITION.
7. ALL NEW PIPING SHALL BE RUN CLOSE TO BEAMS, WALLS AND SLABS, SQUARE TO BUILDING CONSTRUCTION, CONCEALED ABOVE HUNG CEILINGS AND WITHIN FURRED SPACES.
8. ALL EXISTING PIPING, INDICATED AND/OR NOTED TO BE REMOVED, SHALL BE REMOVED BACK TO EXISTING STACKS, RISERS OR MAINS AND CAPPED/PLUGGED AT TERMINAL POINT UNLESS OTHERWISE DIRECTED BY OWNER OR ENGINEER.
9. THE CONTRACTOR SHALL NOT INTERRUPT ANY OF SERVICES OF THE EXISTING BUILDING WITHOUT THE EXPRESSED WRITTEN PERMISSION OF THE OWNER, AND SUCH INTERRUPTIONS SHALL BE AS BRIEF AS POSSIBLE, AND AT THE TIME AGREED TO WITH THE OWNER.
10. UNDER NO CIRCUMSTANCES WILL THIS CONTRACTOR, OR HIS WORKMEN BE PERMITTED TO USE ANY PART OF THE BUILDING AS A SHOP EXCEPT AREAS DESIGNATED BY OWNER.
11. EXISTING PIPING DAMAGED AS A RESULT OF PERFORMING THE WORK OF THIS CONTRACT SHALL BE REPAIRED OR REPLACED AS REQUIRED WITH MATERIAL AND FINISH TO MATCH EXISTING
12. EXISTING RISER & STACK LOCATIONS ARE BASED UPON ORIGINAL CONSTRUCTION DOCUMENTS. EXACT RISER & STACK LOCATIONS ARE TO BE VERIFIED IN THE FIELD.

DEMOLITION NOTES:

1. DRAWINGS ARE DIAGNOSTIC AND INDICATE GENERAL ARRANGEMENT.
2. PROVIDE ONE YEAR GUARANTEE AGAINST DEFECTIVE WORKMANSHIP AND MATERIAL.
3. NO REMOVED EXISTING PIPING FITTINGS, VALVES, FIXTURES, ETC., SHALL BE REUSED UNLESS OTHERWISE APPROVED BY THE ENGINEER.
4. REMOVAL OF EXISTING EQUIPMENT SHALL BE COORDINATED WITH REMOVAL OR RELOCATION OF EXISTING CEILINGS AND PARTITIONS.
5. THIS CONTRACTOR SHALL BE RESPONSIBLE FOR THE REMOVAL FROM THE PREMISES OF ALL DEBRIS RESULTING FROM REMOVAL OF PLUMBING WORK.
6. THIS CONTRACTOR SHALL PATCH AND FIRE PROOF ALL OPENINGS IN FLOORS OR WALLS AS REQUIRED.
7. THIS CONTRACTOR SHALL VERIFY IN THE FIELD THE EXACT LOCATION OF ALL EXISTING MAIN STACKS AND RISERS AND CONNECTIONS FROM EXISTING FIXTURES.
8. NO "DEAD ENDS" SHALL BE LEFT ON ANY DRAINAGE PIPING UPON COMPLETION OF WORK.
9. ALL CHOPPING OF FLOORS OR WALLS TO BE DONE ON AN OVERTIME BASIS.
10. THE CONTRACTOR SHALL NOT INTERRUPT ANY OF THE SERVICES OF WITHOUT THE EXPRESSED PERMISSION, IN WRITING, OF THE BUILDING MANAGER. SUCH INTERRUPTIONS AND INTERFERENCES SHALL BE MADE AS BRIEF AS POSSIBLE AND ONLY AT THE TIME STATED BY THE BUILDING MANAGER.
11. THE EXISTING SYSTEMS SHALL BE LEFT IN PERFECT WORKING ORDER UPON COMPLETION OF ALL NEW WORK.
12. LOCATIONS AND SIZES OF EXISTING PIPING ARE APPROXIMATE. EXACT SIZES AND LOCATIONS OF ALL EXISTING PIPING SHALL BE VERIFIED ON THE SITE.

PLUMBING INSTALLATION CRITERIA:




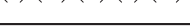













EACH BIDDER SHALL VISIT THE SITE AND BECOME INFORMED AS TO THE CONDITION OF THE PREMISES AND THE EXTENT AND CHARACTER OF WORK REQUIRED. NO ADDITIONAL COMPENSATION WILL BE APPROVED DUE TO FIELD CONDITIONS.

1. COORDINATE POSITION OF SLEEVES AND OPENINGS THROUGH FLOOR WITH THE GENERAL CONTRACTOR.
2. ALL PIPING AND EQUIPMENT SHALL BE SUBSTANTIALLY SUPPORTED FROM THE BUILDING STRUCTURE. HANGER AND SUPPORTS SHALL BE SPECIFICALLY APPROVED FOR USE IN PLUMBING SYSTEMS.
 - A. WHERE OVERHEAD CONSTRUCTION DOES NOT PERMIT FASTENING OF HANGER RODS IN REQUIRED LOCATIONS, PROVIDE ADDITIONAL STEEL FRAMING AS REQUIRED AND APPROVED.
 - B. NO PLUMBING PIPING SHALL BE HUNG FROM THE PIPING OF OTHER TRADES OR DUCTWORK. HANGERS SHALL BE OF HEAVY CONSTRUCTION SUITABLE FOR THE SIZE OF PIPE TO BE SUPPORTED.
3. ALL HORIZONTAL PIPING RUNS WILL BE AT THE HIGHEST PRACTICAL ELEVATION AND NOT LESS THAN 6" ABOVE THE FLOOR SO AS TO PROVIDE CLEARANCE.

ABBREVIATIONS:

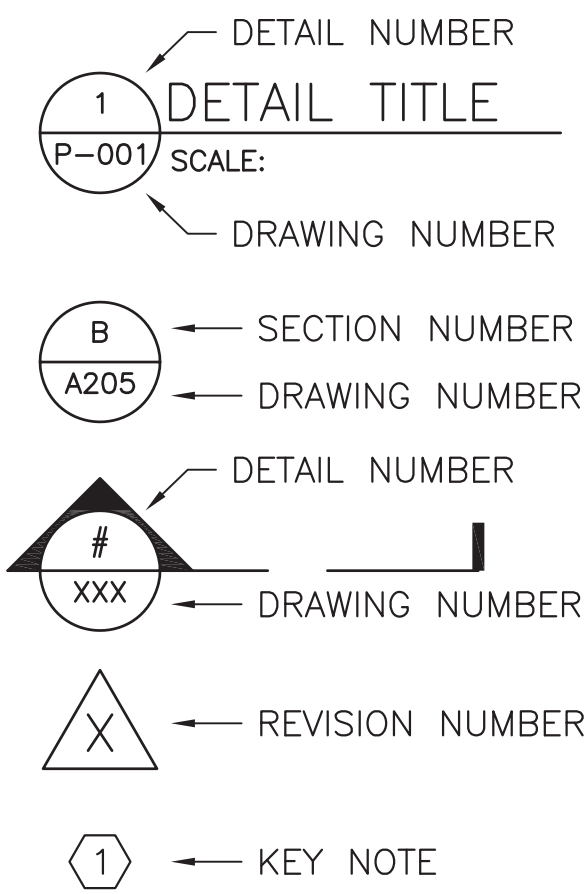
| | | | |
|--------|----------------------------|--------------|----------------|
| AD | ACCESS DOOR | V | VENT PIPING |
| AFF | ABOVE FINISHED FLOOR | W | WASTE PIPING |
| APPROX | APPROXIMATE | WCO | WALL CLEANOUT |
| ARCH | ARCHITECTURAL | W/ | WITH |
| BLDG | BUILDING | | |
| COPD | CLEANOUT DECK PLATE | VPO,SPO,CWPO | VENT/SANITARY/ |
| CF | CUBIC FOOT | | |
| CLG | CEILING | | COLD WATER/ |
| CW | COLD WATER | | PLUGGED OUTLET |
| DWG | DRAWING | | |
| DN | DOWN | | |
| (E) | EXISTING TO REMAIN | | |
| ELEV | ELEVATION | | |
| EM | EMERGENCY | | |
| ER | EXISTING TO BE REMOVED | | |
| EQUIP | EQUIPMENT | | |
| FBO | FURNISHED BY OTHERS | | |
| FUD | FUNNEL DRAIN | | |
| GEN | GENERAL | | |
| GPM | GALLONS PER HOUR | | |
| HW | HOT WATER | | |
| MTD | MOUNTED | | |
| (N) | NEW | | |
| NIC | NOT IN CONTRACT | | |
| NTS | NOT TO SCALE | | |
| (R) | EXISTING TO BE REMOVED | | |
| REQ | REQUIRED | | |
| RM | ROOM | | |
| S | SOIL PIPING | | |
| TBD | TO BE DETERMINED | | |
| UOI | UNLESS OTHERWISE INDICATED | | |
| UON | UNLESS OTHERWISE NOTED | | |
| UOS | UNLESS OTHERWISE SPECIFIED | | |

SYMBOLS:

| SYMBOL | DESCRIPTION |
|---|--|
|  | SANITARY PIPING |
|  | VENT PIPING |
|  | EXISTING PIPING TO REMAIN |
|  | EXISTING PIPING TO BE REMOVED |
|  | EXISTING PIPING TO BE ABANDONED |
|  | PIPING UP – PIERCES FLOOR |
|  | PIPING DROP – PIPING DROPS WITHIN STORY HEIGHT |
|  | PIPING RISE – PIPING RISES WITHIN STORY HEIGHT |
|  | BOTTOM OF PIPE TAKE-OFF |
|  | SHUT-OFF VALVE |
|  | CLEANOUT |
|  | CLEANOUT DECK PLATE |
|  | FLOOR DRAIN |
|  | TRAP |
|  | CONNECT TO EXISTING |
|  | HOSE BIBB |
|  | VACUUM BREAKER |

NOTE:
SYMBOL LIST AND ABBREVIATIONS PROVIDED FOR CONVINIENCE ONLY.
NOT EVERY SYMBOL OR ABBREVIATION IS NECESSARILY USED IN.

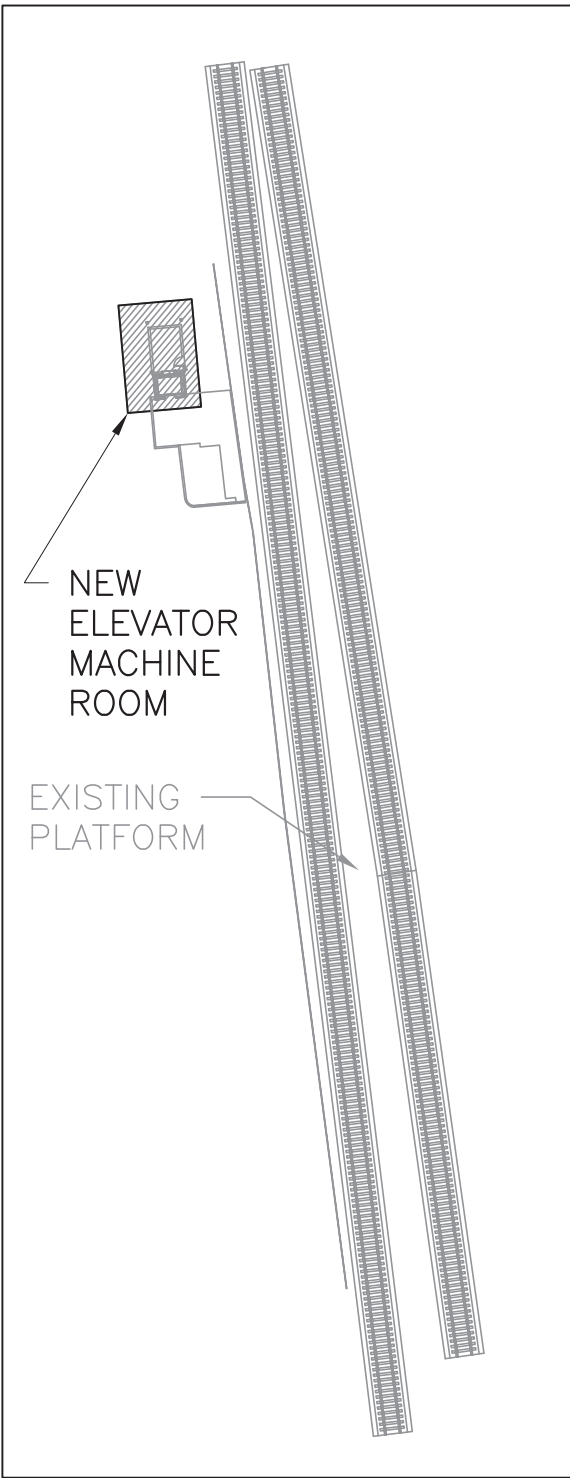
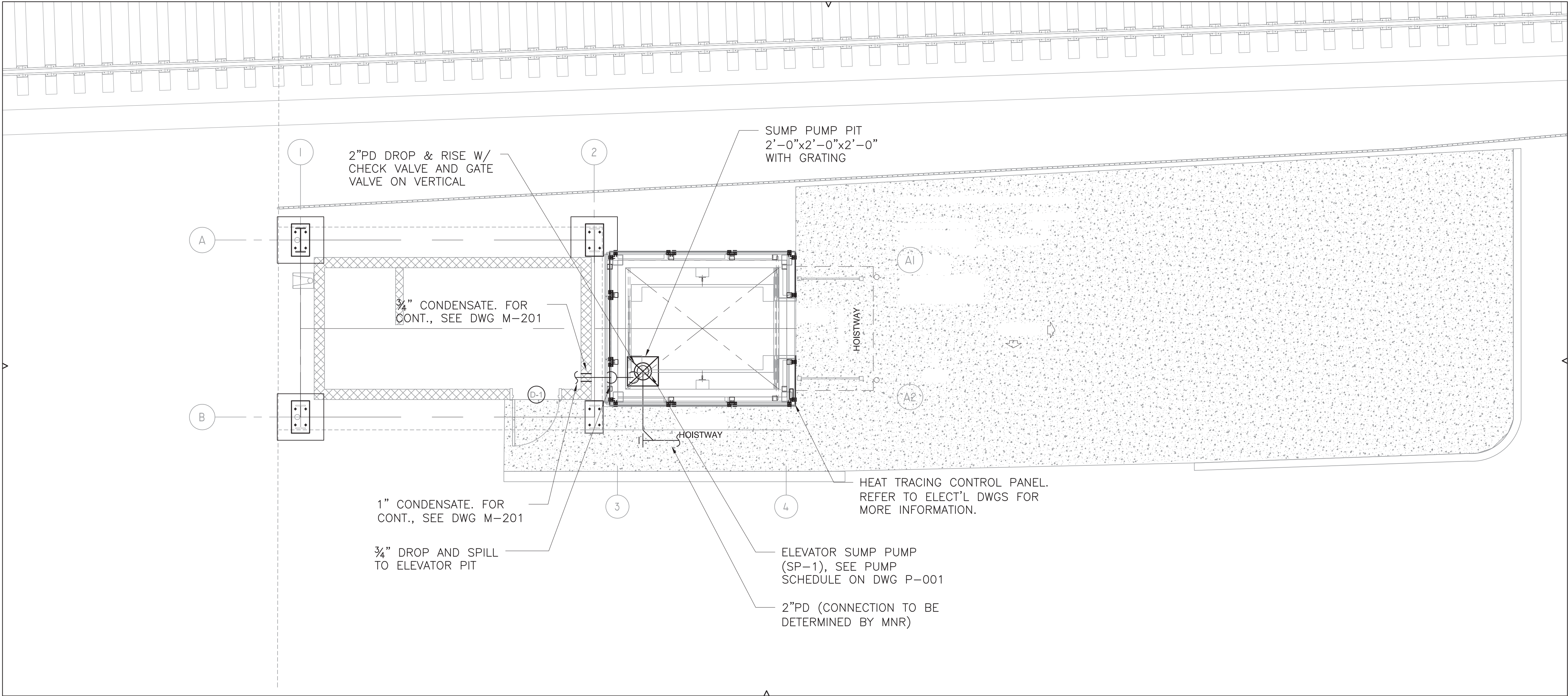
REFERENCE SYMBOLS:



100% DESIGN SUBMISSION

[illegible]

- NOTES:
- FOR SYMBOLS, ABBREVIATIONS AND GENERAL NOTES, SEE DRAWING P-001
- SUMP PUMP DISCHARGE NOTES:
- PROVIDE ELECTRICAL HEAT TRACING ON PUMPED DISCHARGE LINES CONTAINING STANDING WATER.
 - INSULATE ALL HEAT TRACED PUMP DISCHARGE LINES.



1 PLUMBING STATION LEVEL NEW ELEVATOR MACHINE ROOM PART PLAN
P-201 SCALE: 1/4"=1'-0"

STATION LEVEL
0' 64' 128'
1/64"=1'-0"

Jprago 11/18/2019 3:38:20 PM

| | | | | | | | | | | | | | | | | | | | | | | | | | | | | | | | | | | | | | | | | | | | | | | | | | | | | | | | | | | | | | | | | | | | | | | | | | | | | | | | | | | | | | | | | | | | | | | | | | | | | | | | | | | | | | | | | | | | | | | | | | | | | | | | | | | | | | | | | | | | | | | | | | | | | | | | | | | | | | | | | | | | | | | | | | | | | | | | | | | | | | | | | | | | | | | | | | | | | | | | | | | | | | | | | | | | | | | | | | | | | | | | | | | | | | | | | | | | | | | | | | | | | | | | | | | | | | | | | | | | | | | | | | | | | | | | | | | | | | | | | | | | | | | | | | | | | | | | | | | | | | | | | | | | | | | | | | | | | | | | | | | | | | | | | | | | | | | | | | | | | | | | | | | | | | | | | | | | | | | | | | | | | | | | | | | | | | | | | | | | | | | | | | | | | | | | | | | | | | | | | | | | | | | | | | | | | | | | | | | | | | | | | | | | | | | | | | | | | | | | | | | | | | | | | | | | | | | | | | | | | | | | | | | | | | | | | | | | | | | | | | | | | | | | | | | | | | | | | | | | | | | | | | | | | | | | | | | | | | | | | | | | | | | | | | | | | | | | | | | | | | | | | | | | | | | | | | | | | | | | | | | | | | | | | | | | | | | | | | | | | | | | | | | | | | | | | | | | | | | | | | | | | | | | | | | | | | | | | | | | | | | | | | | | | | | | | | | | | | | | | | | | | | | | | | | | | | | | | | | | | | | | | | | | | | | | | | | | | | | | | | | | | | | | | | | | | | | | | | | | | | | | | | | | | | | | | | | | | | | | | | | | | | | | | | | | | | | | | | | | | | | | | | | | | | | | | | | | | | | | | | | | | | | | | | | | | | | | | | | | | | | | | | | | | | | | | | | | | | | | | | | | | | | | | | | | | | | | | | | | | | | | | | | | | | | | | | | | | | | | | | | | | | | | | | | | | | | | | | | | | | | | | | | | | | | | | | | | | | | | | | | | | | | | | | | | | | | | | | | | | | | | | | | | | | | | | | | | | | | | | | | | | | | | | | | | | | | | | | | | | | | | | | | | | | | | | | | | | | | | | | | | | | | | | | | | | | | | | | | | | | | | | | | | | | | | | | | | | | | | | | | | | | | | | | | | | | | | | | | | | | | | | | | | | | | | | | | | | | | | | | | | | | | | | | | | | | | | | | | | | | | | | | | | | | | | | | | | | | | | | | | | | | | | | | | | | | | | | | | | | | | | | | | | | | | | | | | | | | | | | | | | | | | | | | | | | | | | | | | | | | | | | | | | | | | | | | | | | | | | | | | | | | | | | | | | | | | | | | | | | | | | | | | | | | | | | | | | | | | | | | | | | | | | | | | | | | | | | | | | | | | | | | | | | | | | | | | | | | | | | | | | | | | | | | | | | | | | | | | | | | | | | | | | | | | | | | | | | | | | | | | | | | | | | | | | | | | | | | | | | | | | | | | | | | | | | | | | | | | | | | | | | | | | | | | | | | | | | | | | | | | | | | | | | | | | | | | | | | | | | | | | | | | | | | | | | | | | | | | | | | | | | | | | | | | | | | | | | | | | | | | | | | | | | | | | | | |
|----------|--|--|--|--|--|--|--|--|--|--|--|--|--|--|--|--|--|--|--|--|--|--|--|--|--|--|--|--|--|--|--|--|--|--|--|--|--|--|--|--|--|--|--|--|--|--|--|--|--|--|--|--|--|--|--|--|--|--|--|--|--|--|--|--|--|--|--|--|--|--|--|--|--|--|--|--|--|--|--|--|--|--|--|--|--|--|--|--|--|--|--|--|--|--|--|--|--|--|--|--|--|--|--|--|--|--|--|--|--|--|--|--|--|--|--|--|--|--|--|--|--|--|--|--|--|--|--|--|--|--|--|--|--|--|--|--|--|--|--|--|--|--|--|--|--|--|--|--|--|--|--|--|--|--|--|--|--|--|--|--|--|--|--|--|--|--|--|--|--|--|--|--|--|--|--|--|--|--|--|--|--|--|--|--|--|--|--|--|--|--|--|--|--|--|--|--|--|--|--|--|--|--|--|--|--|--|--|--|--|--|--|--|--|--|--|--|--|--|--|--|--|--|--|--|--|--|--|--|--|--|--|--|--|--|--|--|--|--|--|--|--|--|--|--|--|--|--|--|--|--|--|--|--|--|--|--|--|--|--|--|--|--|--|--|--|--|--|--|--|--|--|--|--|--|--|--|--|--|--|--|--|--|--|--|--|--|--|--|--|--|--|--|--|--|--|--|--|--|--|--|--|--|--|--|--|--|--|--|--|--|--|--|--|--|--|--|--|--|--|--|--|--|--|--|--|--|--|--|--|--|--|--|--|--|--|--|--|--|--|--|--|--|--|--|--|--|--|--|--|--|--|--|--|--|--|--|--|--|--|--|--|--|--|--|--|--|--|--|--|--|--|--|--|--|--|--|--|--|--|--|--|--|--|--|--|--|--|--|--|--|--|--|--|--|--|--|--|--|--|--|--|--|--|--|--|--|--|--|--|--|--|--|--|--|--|--|--|--|--|--|--|--|--|--|--|--|--|--|--|--|--|--|--|--|--|--|--|--|--|--|--|--|--|--|--|--|--|--|--|--|--|--|--|--|--|--|--|--|--|--|--|--|--|--|--|--|--|--|--|--|--|--|--|--|--|--|--|--|--|--|--|--|--|--|--|--|--|--|--|--|--|--|--|--|--|--|--|--|--|--|--|--|--|--|--|--|--|--|--|--|--|--|--|--|--|--|--|--|--|--|--|--|--|--|--|--|--|--|--|--|--|--|--|--|--|--|--|--|--|--|--|--|--|--|--|--|--|--|--|--|--|--|--|--|--|--|--|--|--|--|--|--|--|--|--|--|--|--|--|--|--|--|--|--|--|--|--|--|--|--|--|--|--|--|--|--|--|--|--|--|--|--|--|--|--|--|--|--|--|--|--|--|--|--|--|--|--|--|--|--|--|--|--|--|--|--|--|--|--|--|--|--|--|--|--|--|--|--|--|--|--|--|--|--|--|--|--|--|--|--|--|--|--|--|--|--|--|--|--|--|--|--|--|--|--|--|--|--|--|--|--|--|--|--|--|--|--|--|--|--|--|--|--|--|--|--|--|--|--|--|--|--|--|--|--|--|--|--|--|--|--|--|--|--|--|--|--|--|--|--|--|--|--|--|--|--|--|--|--|--|--|--|--|--|--|--|--|--|--|--|--|--|--|--|--|--|--|--|--|--|--|--|--|--|--|--|--|--|--|--|--|--|--|--|--|--|--|--|--|--|--|--|--|--|--|--|--|--|--|--|--|--|--|--|--|--|--|--|--|--|--|--|--|--|--|--|--|--|--|--|--|--|--|--|--|--|--|--|--|--|--|--|--|--|--|--|--|--|--|--|--|--|--|--|--|--|--|--|--|--|--|--|--|--|--|--|--|--|--|--|--|--|--|--|--|--|--|--|--|--|--|--|--|--|--|--|--|--|--|--|--|--|--|--|--|--|--|--|--|--|--|--|--|--|--|--|--|--|--|--|--|--|--|--|--|--|--|--|--|--|--|--|--|--|--|--|--|--|--|--|--|--|--|--|--|--|--|--|--|--|--|--|--|--|--|--|--|--|--|--|--|--|--|--|--|--|--|--|--|--|--|--|--|--|--|--|--|--|--|--|--|--|--|--|--|--|--|--|--|--|--|--|--|--|--|--|--|--|--|--|--|--|--|--|--|--|--|--|--|--|--|--|--|--|--|--|--|--|--|--|--|--|--|--|--|--|--|--|--|--|--|--|--|--|--|--|--|--|--|--|--|--|--|--|--|--|--|--|--|--|--|--|--|--|--|--|--|--|--|--|--|--|--|--|--|--|--|--|--|--|--|--|--|--|--|--|--|--|--|--|--|--|--|--|--|--|--|--|--|--|--|--|--|--|--|--|--|--|--|--|--|--|--|--|--|--|--|--|--|--|--|--|--|--|--|--|--|--|--|--|--|--|--|--|--|--|--|--|--|--|--|--|--|--|--|--|--|--|--|--|--|--|--|--|--|--|--|--|--|--|--|--|--|--|--|--|--|--|--|--|--|--|--|--|--|--|--|--|--|--|--|--|--|--|--|--|--|--|--|--|--|--|--|--|--|--|--|--|--|--|--|--|--|--|--|--|--|--|--|--|--|--|--|--|--|--|--|--|--|--|--|--|--|--|--|--|--|--|--|--|--|--|--|--|--|--|--|--|--|--|--|--|--|--|--|--|--|--|--|--|--|--|--|--|--|--|--|--|--|--|--|--|--|--|--|--|--|--|--|--|--|--|--|--|--|--|--|--|--|--|--|--|--|--|--|--|--|--|--|--|--|--|--|--|--|--|--|--|--|--|--|--|--|--|--|--|--|--|--|--|--|--|--|--|--|--|--|--|--|--|--|--|--|--|--|--|--|--|--|--|--|--|--|--|--|--|--|--|--|--|--|--|--|--|--|--|--|--|--|--|--|--|--|--|--|--|--|--|--|--|--|--|--|--|--|--|--|--|--|--|--|--|--|--|--|--|--|--|--|--|--|--|--|--|--|--|--|--|--|--|--|--|--|--|--|--|--|--|--|--|--|--|--|--|--|--|--|--|--|--|--|--|--|--|--|--|--|--|--|--|--|--|--|--|--|--|--|--|--|--|--|--|--|--|--|--|--|--|--|--|--|--|--|--|--|--|--|--|--|--|--|--|--|--|--|--|--|--|--|--|--|--|--|--|--|--|--|--|--|--|--|--|--|--|--|--|--|--|--|--|--|--|----|
| DESIGNED | | | | | | | | | | | | | | | | | | | | | | | | | | | | | | | | | | | | | | | | | | | | | | | | | | | | | | | | | | | | | | | | | | | | | | | | | | | | | | | | | | | | | | | | | | | | | | | | | | | | | | | | | | | | | | | | | | | | | | | | | | | | | | | | | | | | | | | | | | | | | | | | | | | | | | | | | | | | | | | | | | | | | | | | | | | | | | | | | | | | | | | | | | | | | | | | | | | | | | | | | | | | | | | | | | | | | | | | | | | | | | | | | | | | | | | | | | | | | | | | | | | | | | | | | | | | | | | | | | | | | | | | | | | | | | | | | | | | | | | | | | | | | | | | | | | | | | | | | | | | | | | | | | | | | | | | | | | | | | | | | | | | | | | | | | | | | | | | | | | | | | | | | | | | | | | | | | | | | | | | | | | | | | | | | | | | | | | | | | | | | | | | | | | | | | | | | | | | | | | | | | | | | | | | | | | | | | | | | | | | | | | | | | | | | | | | | | | | | | | | | | | | | | | | | | | | | | | | | | | | | | | | | | | | | | | | | | | | | | | | | | | | | | | | | | | | | | | | | | | | | | | | | | | | | | | | | | | | | | | | | | | | | | | | | | | | | | | | | | | | | | | | | | | | | | | | | | | | | | | | | | | | | | | | | | | | | | | | | | | | | | | | | | | | | | | | | | | | | | | | | | | | | | | | | | | | | | | | | | | | | | | | | | | | | | | | | | | | | | | | | | | | | | | | | | | | | | | | | | | | | | | | | | | | | | | | | | | | | | | | | | | | | | | | | | | | | | | | | | | | | | | | | | | | | | | | | | | | | | | | | | | | | | | | | | | | | | | | | | | | | | | | | | | | | | | | | | | | | | | | | | | | | | | | | | | | | | | | | | | | | | | | | | | | | | | | | | | | | | | | | | | | | | | | | | | | | | | | | | | | | | | | | | | | | | | | | | | | | | | | | | | | | | | | | | | | | | | | | | | | | | | | | | | | | | | | | | | | | | | | | | | | | | | | | | | | | | | | | | | | | | | | | | | | | | | | | | | | | | | | | | | | | | | | | | | | | | | | | | | | | | | | | | | | | | | | | | | | | | | | | | | | | | | | | | | | | | | | | | | | | | | | | | | | | | | | | | | | | | | | | | | | | | | | | | | | | | | | | | | | | | | | | | | | | | | | | | | | | | | | | | | | | | | | | | | | | | | | | | | | | | | | | | | | | | | | | | | | | | | | | | | | | | | | | | | | | | | | | | | | | | | | | | | | | | | | | | | | | | | | | | | | | | | | | | | | | | | | | | | | | | | | | | | | | | | | | | | | | | | | | | | | | | | | | | | | | | | | | | | | | | | | | | | | | | | | | | | | | | | | | | | | | | | | | | | | | | | | | | | | | | | | | | | | | | | | | | | | | | | | | | | | | | | | | | | | | | | | | | | | | | | | | | | | | | | | | | | | | | | | | | | | | | | | | | | | | | | | | | | | | | | | | | | | | | | | | | | | | | | | | | | | | | | | | | | | | | | | | | | | | | | | | | | | | | | | | | | | | | | | | | | | | | | | | | | | | | | | | | | | | | | | | | | | | | | | | | | | | | | | | | | | | | | | | | | | | </ |
|----------|--|--|--|--|--|--|--|--|--|--|--|--|--|--|--|--|--|--|--|--|--|--|--|--|--|--|--|--|--|--|--|--|--|--|--|--|--|--|--|--|--|--|--|--|--|--|--|--|--|--|--|--|--|--|--|--|--|--|--|--|--|--|--|--|--|--|--|--|--|--|--|--|--|--|--|--|--|--|--|--|--|--|--|--|--|--|--|--|--|--|--|--|--|--|--|--|--|--|--|--|--|--|--|--|--|--|--|--|--|--|--|--|--|--|--|--|--|--|--|--|--|--|--|--|--|--|--|--|--|--|--|--|--|--|--|--|--|--|--|--|--|--|--|--|--|--|--|--|--|--|--|--|--|--|--|--|--|--|--|--|--|--|--|--|--|--|--|--|--|--|--|--|--|--|--|--|--|--|--|--|--|--|--|--|--|--|--|--|--|--|--|--|--|--|--|--|--|--|--|--|--|--|--|--|--|--|--|--|--|--|--|--|--|--|--|--|--|--|--|--|--|--|--|--|--|--|--|--|--|--|--|--|--|--|--|--|--|--|--|--|--|--|--|--|--|--|--|--|--|--|--|--|--|--|--|--|--|--|--|--|--|--|--|--|--|--|--|--|--|--|--|--|--|--|--|--|--|--|--|--|--|--|--|--|--|--|--|--|--|--|--|--|--|--|--|--|--|--|--|--|--|--|--|--|--|--|--|--|--|--|--|--|--|--|--|--|--|--|--|--|--|--|--|--|--|--|--|--|--|--|--|--|--|--|--|--|--|--|--|--|--|--|--|--|--|--|--|--|--|--|--|--|--|--|--|--|--|--|--|--|--|--|--|--|--|--|--|--|--|--|--|--|--|--|--|--|--|--|--|--|--|--|--|--|--|--|--|--|--|--|--|--|--|--|--|--|--|--|--|--|--|--|--|--|--|--|--|--|--|--|--|--|--|--|--|--|--|--|--|--|--|--|--|--|--|--|--|--|--|--|--|--|--|--|--|--|--|--|--|--|--|--|--|--|--|--|--|--|--|--|--|--|--|--|--|--|--|--|--|--|--|--|--|--|--|--|--|--|--|--|--|--|--|--|--|--|--|--|--|--|--|--|--|--|--|--|--|--|--|--|--|--|--|--|--|--|--|--|--|--|--|--|--|--|--|--|--|--|--|--|--|--|--|--|--|--|--|--|--|--|--|--|--|--|--|--|--|--|--|--|--|--|--|--|--|--|--|--|--|--|--|--|--|--|--|--|--|--|--|--|--|--|--|--|--|--|--|--|--|--|--|--|--|--|--|--|--|--|--|--|--|--|--|--|--|--|--|--|--|--|--|--|--|--|--|--|--|--|--|--|--|--|--|--|--|--|--|--|--|--|--|--|--|--|--|--|--|--|--|--|--|--|--|--|--|--|--|--|--|--|--|--|--|--|--|--|--|--|--|--|--|--|--|--|--|--|--|--|--|--|--|--|--|--|--|--|--|--|--|--|--|--|--|--|--|--|--|--|--|--|--|--|--|--|--|--|--|--|--|--|--|--|--|--|--|--|--|--|--|--|--|--|--|--|--|--|--|--|--|--|--|--|--|--|--|--|--|--|--|--|--|--|--|--|--|--|--|--|--|--|--|--|--|--|--|--|--|--|--|--|--|--|--|--|--|--|--|--|--|--|--|--|--|--|--|--|--|--|--|--|--|--|--|--|--|--|--|--|--|--|--|--|--|--|--|--|--|--|--|--|--|--|--|--|--|--|--|--|--|--|--|--|--|--|--|--|--|--|--|--|--|--|--|--|--|--|--|--|--|--|--|--|--|--|--|--|--|--|--|--|--|--|--|--|--|--|--|--|--|--|--|--|--|--|--|--|--|--|--|--|--|--|--|--|--|--|--|--|--|--|--|--|--|--|--|--|--|--|--|--|--|--|--|--|--|--|--|--|--|--|--|--|--|--|--|--|--|--|--|--|--|--|--|--|--|--|--|--|--|--|--|--|--|--|--|--|--|--|--|--|--|--|--|--|--|--|--|--|--|--|--|--|--|--|--|--|--|--|--|--|--|--|--|--|--|--|--|--|--|--|--|--|--|--|--|--|--|--|--|--|--|--|--|--|--|--|--|--|--|--|--|--|--|--|--|--|--|--|--|--|--|--|--|--|--|--|--|--|--|--|--|--|--|--|--|--|--|--|--|--|--|--|--|--|--|--|--|--|--|--|--|--|--|--|--|--|--|--|--|--|--|--|--|--|--|--|--|--|--|--|--|--|--|--|--|--|--|--|--|--|--|--|--|--|--|--|--|--|--|--|--|--|--|--|--|--|--|--|--|--|--|--|--|--|--|--|--|--|--|--|--|--|--|--|--|--|--|--|--|--|--|--|--|--|--|--|--|--|--|--|--|--|--|--|--|--|--|--|--|--|--|--|--|--|--|--|--|--|--|--|--|--|--|--|--|--|--|--|--|--|--|--|--|--|--|--|--|--|--|--|--|--|--|--|--|--|--|--|--|--|--|--|--|--|--|--|--|--|--|--|--|--|--|--|--|--|--|--|--|--|--|--|--|--|--|--|--|--|--|--|--|--|--|--|--|--|--|--|--|--|--|--|--|--|--|--|--|--|--|--|--|--|--|--|--|--|--|--|--|--|--|--|--|--|--|--|--|--|--|--|--|--|--|--|--|--|--|--|--|--|--|--|--|--|--|--|--|--|--|--|--|--|--|--|--|--|--|--|--|--|--|--|--|--|--|--|--|--|--|--|--|--|--|--|--|--|--|--|--|--|--|--|--|--|--|--|--|--|--|--|--|--|--|--|--|--|--|--|--|--|--|--|--|--|--|--|--|--|--|--|--|--|--|--|--|--|--|--|--|--|--|--|--|--|--|--|--|--|--|--|--|--|--|--|--|--|--|--|--|--|--|--|--|--|--|--|--|--|--|--|--|--|--|--|--|--|--|--|--|--|--|--|--|--|--|--|--|--|--|--|--|--|--|--|--|--|--|--|--|--|--|--|--|--|--|--|--|--|--|--|--|--|--|--|--|--|--|--|--|--|--|--|--|--|--|--|--|--|--|--|--|--|--|--|--|--|--|--|--|--|--|--|--|--|--|--|--|--|--|--|--|--|--|--|--|--|--|--|--|--|--|--|--|--|--|--|--|--|--|--|--|--|--|--|--|--|--|--|--|--|--|--|--|--|--|--|--|--|--|--|--|--|----|

A.G Consulting Engineering, PC
131 West 33rd Street, Suite 12B
New York, NY 10001
Tel. (212) 268-0950
Fax (212) 268-7497

Metro-North Railroad
347 Madison Avenue
New York, NY 10017

| | | | |
|---|--------------------|----------------------------|--|
| TITLE METRO-NORTH STATION IMPROVEMENTS PURDY'S STATION STATION LEVEL NEW ELEVATOR MACHINE ROOM PART PLAN | | CONTRACT NO. 1000106733 | |
| SCALE AS NOTED | DATE 11-20-2019 | DRAWING NO. P-201 | |
| SHEET 57 OF 76 | | | |

| PUMP SCHEDULE | | | | | | | | | | | | | |
|----------------|-----------------------|--------------------------------|--------------|--------------|-------|----------------------|------------------|------|------------|-------|-------|-------|--|
| PUMP NUMBER | LOCATION | TYPE | SERVICE | MANUFACTURER | MODEL | MAX FLOW (GPM) | MAX HD. (FT.) | RPM | MOTOR DATA | | | | REMARKS |
| | | | | | | | | | H.P. | PHASE | CYCLE | VOLTS | |
| SP-1 | PASSENGER ELEVATOR | SIMPLEX SUBMERSIBLE PUMP | ELEVATOR PIT | STANCOR | SE50 | 74 | 37 | 1750 | ½ | 1 | 60 | 115 | SIMPLEX OIL SENSING ELEVATOR SUMP PUMP. SINGLE DIRECT PLUG-IN POWER |

100% DESIGN SUBMISSION

| | | | | | | | | | | | | | |
|-------------------------------|---|-----------|--|--|--|--|--|-----------|--|-----------|--|--|--|
| DESIGNED J. PREGO |  | | | | | | | | | CONFORMED | | | |
| DRAWN J. PREGO | | | | | | | | | | | | | |
| CHECKED J.CRESPO | | | | | | | | | | | | | |
| APPROVED AR. GULERIA, P.E. | | | | | | | | | | | | | |
| | | | | | | | | | | | | | |
| | | REVISIONS | | | | | | REVISIONS | | | | | |



A.G Consulting Engineering, PC
131 West 33rd Street, Suite 12B
New York, NY 10001
Tel. (212) 268-0950
Fax (212) 268-7497



Metro-North Railroad
347 Madison Avenue
New York, NY 10017

TITLE
METRO-NORTH
STATION IMPROVEMENTS
PURDY'S STATION
SCHEDULES

CONTRACT NO.
1000106733

SCALE
NOTED

DATE
11-20-2019

DRAWING NO.
P-501

SHEET
58 OF 76

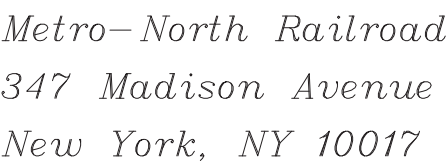


- ① SUBMERSIBLE PUMP PUMP 1/2 HP, 115 VOLT, 1750 RPM, 2" DISCHARGE CONNECTION
- ② CHECK VALVE
- ③ 115V, SINGLE PHASE (1Ø) CONTROL SYSTEM WITH BUILT-IN AUDIBLE AND VISUAL ALARM FOR WHEN PUMP DOES NOT RUN DUE TO OIL IN PIT OR HIGH LIQUID ALARM. PROVIDE SILENCING BUTTON FOR AUDIBLE ALARM BUILT INTO PANEL. PANEL SHALL HAVE ADDITIONAL CONTACT FOR A REMOTE ALARM LOCATION. LIGHTS FOR OIL SPILL, POWER, HIGH LIQUID LEVEL, OVERLOAD, & PUMP RUN.
- ④ JUNCTION BOX SHALL BE PROVIDED WITH MULTI-PIN CONNECTOR AND CORD OF REQUIRED LENGTHS TO REACH PANEL.
- ⑤ ALL BURIED PUMP PRESSURE DISCHARGE PIPING SHALL BE PROTECTED WITH TAPECOAT CORROSION PROTECTION TAPE AND PROVIDED WITH HEAT TRACING WHEN PIPE IS BELOW FREEZING. IN ADDITION, DISCHARGE PIPING SHALL CONNECT TO THE SITE DRAINAGE SYSTEM (SEE CIVIL DWGS).
- ⑥ OIL-MINDER CABLES: POWER CABLE, PROBE CABLE, HIGH- LIQUID ALARM CABLE AND PUMP-ON FLOAT CABLE.
- ⑦ HIGH-LIQUID ALARM FLOAT WITH CLAMP DEVICE TO MOUNT TO PUMP DISCHARGE PIPING.
- ⑧ PUMP-ON FLOAT
- ⑨ PROVIDE A MINIMUM FIVE FEET EXTRA OF EACH CABLE (SLACK) ROLLED CLAMPED TO THE DISCHARGE PIPE TO ALLOW FOR THE REMOVAL OF THE PUMP FROM THE PIT.

1 ELEVATOR SUMP PUMP DETAIL
P-601 SCALE: NOT TO SCALE

[illegible]

A.G Consulting Engineering, PC
131 West 33rd Street, Suite 12B
New York, NY 10001
Tel. (212) 268-0950
Fax (212) 268-7497



| | |
|----------------|--------------------|
| CONTRACT NO. | |
| 1000106733 | |
| SCALE NONE | DATE 11-20-2019 |
| DRAWING NO. | |
| P-601 | |
| SHEET 59 OF 76 | |

100% DESIGN SUBMISSION